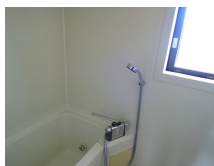
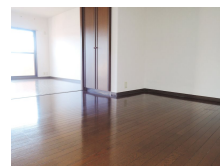


FOR RENT

2面バルコニー,陽当たり良好,外壁コンクリート,閑静な住宅街,舗装駐車場



間取りの「S」はサービスルーム(納戸)です。

図面と現況が異なる場合は現況が優先となります。

賃料	61,000円		
間取り	3LDK	物件種別	マンション
管理費	無	共益費	4,000円
雑費	無		
敷金	2ヶ月	礼金	無
敷引/償却金	無/-	保証金	無
交通	東武野田線 岩槻駅 徒歩16分 東武野田線 東岩槻駅 徒歩30分		
物件所在地	埼玉県さいたま市岩槻区太田1丁目		
建物名・部屋番号	ローレルマンション太田 B 303号室		
構造・規模	プレキャストコンクリート3階建3階		
専有面積	59.51㎡	向き	南東
築年月	1995年8月	入居時期	即時
仲介料	-	損害保険	有 20,000円 24ヶ月
更新料	新賃料 1ヶ月	契約期間	2年
駐車場	有(敷地内) 5000円/月 ~ 駐輪場		
その他費用	[一時金] 鍵交換費用: 16,500円 退室時にクリーニング費用の負担あり : 58,080円		
入居諸条件			
保証会社	必須 株式会社Casa 初回保証委託料: 賃料+共益費等の月額合計の50%、2年目以降: 毎年1万		
設備	3点給湯, B S, C A T V, ガスコンロ設置可, ガス給湯, シャワー付洗面台, バス・トイレ別, 室内洗濯機置		
備考			

情報更新日 2021年4月3日

No.00165

埼玉県知事(7)第13547号

公益社団法人 全国宅地建物取引業保証協会 全宅保証埼玉本部、公益社団法人埼玉県宅地建物取引業協会 埼玉支部、東京法務局



アネシスホーム株式会社 岩槻駅前本社

埼玉県さいたま市岩槻区本町1丁目2番4号

TEL:048-756-2222

FAX:048-756-2917

E-mail: info@anesis-h.co.jp



携帯サイトから物件詳細を閲覧できます!

取引態様	手数料負担の割合	貸主	借主
	手数料配分の割合	元付	客付
代理			