

貸アパート

3DK 55.70m²

東武野田線

岩槻駅

徒歩12分

《MAST ベル・ルージュ B》102

東武野田線「東岩槻」駅 徒歩34分

東武野田線「七里」駅 徒歩47分

フリーレント (当初1ヶ月間家賃無料)

収納豊富な3DK ★B/T別・エアコン1台

周辺環境

マルヤ岩槻店まで605m,さいたま市立太田小学校まで436m,さいたま市立岩槻中学校まで352m,コンビニ・ローソンスリーエフ岩槻仲町店まで180m,ソフトバンク岩槻まで324m,恵泉幼稚園まで140m,慈正会丸山記念総合病院まで654m,岩槻公園まで1624m



間取図 (平面図)

賃料	53,000円		
礼金	なし	敷金	1ヵ月
管理費等	4,000円/月		
所在地	さいたま市岩槻区仲町1丁目13-7		
構造・規模	軽量鉄骨造 2階建/1階部分		
築年月	1992年03月	契約期間	2年
駐車場	有 6,480円/月		
駐輪場	有 無料	バイク置場	なし
現況	空家	入居日	即時
保険等	加入要 / 家財保険 2年間		
備考	退室時にクリーニング:51,840円 更新料:新賃料1ヶ月 鍵交換代等:有 17,820円~ フリーレント:1ヶ月 積水ハウス施工・MAST物件		
設備特徴	B・T別室,トイレ,洗面所,室内洗濯機置場,エアコン,テラス,閑静な住宅街,角部屋,主要採光面:南西向き,3面採光		



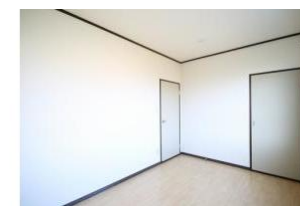
外観



室内



キッチン



5.4帖洋室の収納



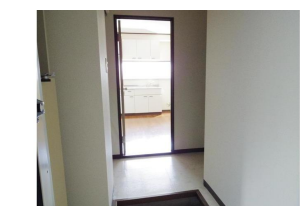
和室の収納



室内



出窓付きで手元が明るいです



玄関ホール



駐輪場

※この図面は物件情報の一部を抜粋して掲載しております。(現況優先) ※付帯条件や別途料金が発生する場合がありますのでご確認ください。

埼玉県知事免許 (8) 第13547号

〒339-0057 埼玉県さいたま市岩槻区本町1丁目2-4

アネシスホーム(株)

TEL 048-756-2222
FAX 048-756-2917

客付会社様へ

手数料	手数料負担の割合	貸主	%	借主	100%
手数料	手数料配分の割合	元付	%	客付	100%
取引態様		情報公開日			
専任媒介					